

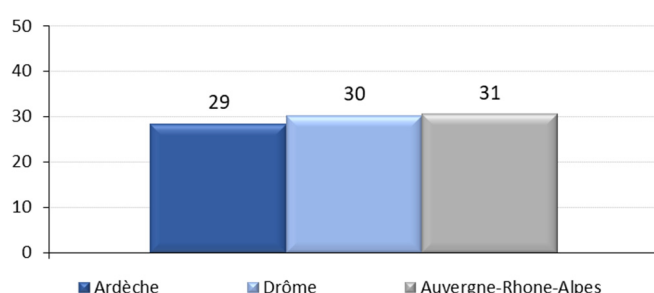
10. La mortalité par cancers du sein et du col de l'utérus

10.1. Mortalité par cancer du sein

Sur la période 2012-2016, 64 décès par cancer du sein sont enregistrés en moyenne chaque année en Ardèche et 94 décès dans la Drôme, dont 42 dans l'agglomération Valence-Romans Agglomération.

Le taux de mortalité par cancer du sein s'élève ainsi sur cette période à 29 pour 100 000 en Ardèche et 30 pour 100 000 dans la Drôme, des taux comparables à la moyenne régionale (31 pour 100 000).

Taux de mortalité annuel moyen par cancer du sein pour 100 000, 2012-2016



Sources : Cnam (Sniiram DCIR - 2019), Cnam (Sniiram DCIR - 2015-2019)

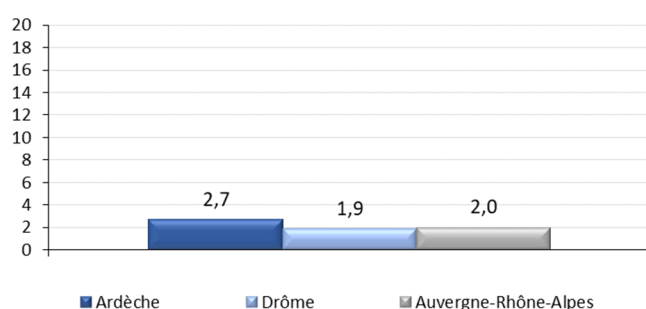
Les données de mortalité par cancer du sein ne sont pas disponibles à l'échelle des EPCI en raison de la faiblesse des effectifs.

10.2. Mortalité par cancer du Col de l'utérus

Sur la période 2012-2016, 4,4 décès par cancer du col de l'utérus sont enregistrés en moyenne chaque année et 4,8 dans la Drôme (79 décès annuels en Auvergne-Rhône-Alpes).

Les deux départements d'étude présentent des taux de mortalité par cancer du col de l'utérus comparables au taux enregistré en Auvergne-Rhône-Alpes : 2,7 pour 100 000 habitants en Ardèche et 1,9 pour 100 000 en Drôme, versus 2,0 pour 100 000 dans la région.

Taux de mortalité annuel moyen par cancer du col de l'utérus pour 100 000, 2012-2016



Sources : Cnam (Sniiram DCIR - 2019), Cnam (Sniiram DCIR - 2015-2019)